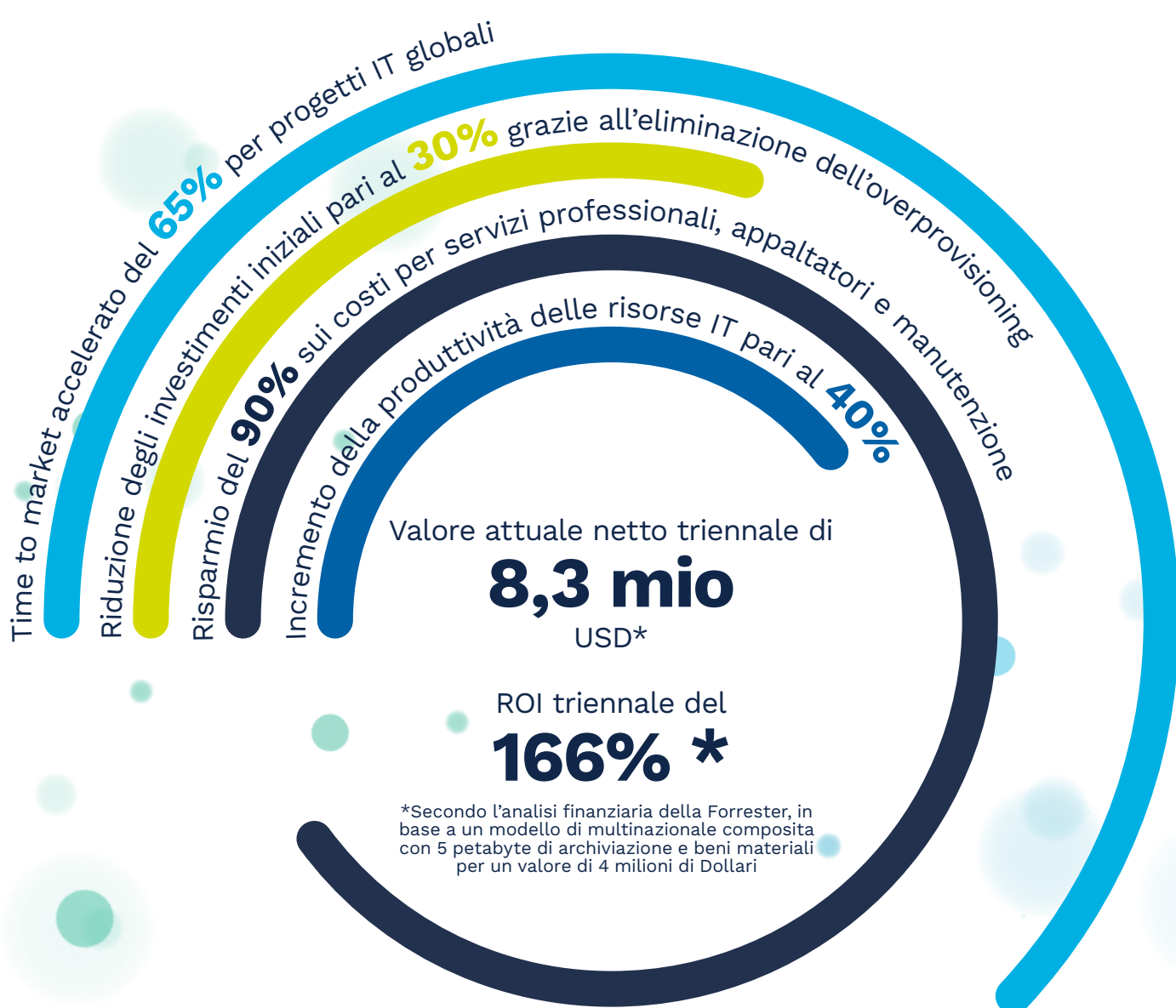


HPE GreenLake: costi e benefici dell'IT a consumo

La soluzione cloud ibrida HPE GreenLake offre ai tuoi clienti costi IT flessibili, equi e totalmente trasparenti. Inizia oggi una conversazione in questo ambito:

Perché scegliere l'IT pay-as-you-go?



Come funziona



GreenLake Flex Capacity

Un servizio d'infrastruttura scalabile in base alle necessità aziendali e con struttura pay-as-you-go.



HPE Pointnext

Scegli l'infrastruttura in base all'ambiente, per poi assegnare esperti Pointnext che forniscano assistenza alla progettazione, implementazione e gestione efficiente della soluzione.



GreenLake Central

Acquista, gestisci e ottimizza l'IT mediante un'unica dashboard self-service.

Sapevi che?

Puoi ottenere una stima personalizzata dell'impatto economico con [HPE GreenLake Estimator](#): per iniziare, inserisci semplicemente i dati dei tuoi clienti.



[Per iniziare](#)

Inizia subito a vendere HPE GreenLake con Tech Data

Visita techdataconsumptionit.com per ulteriori informazioni. Oppure contatta subito il tuo Account Manager Tech Data.

 **TechData**

 **Hewlett Packard
Enterprise**