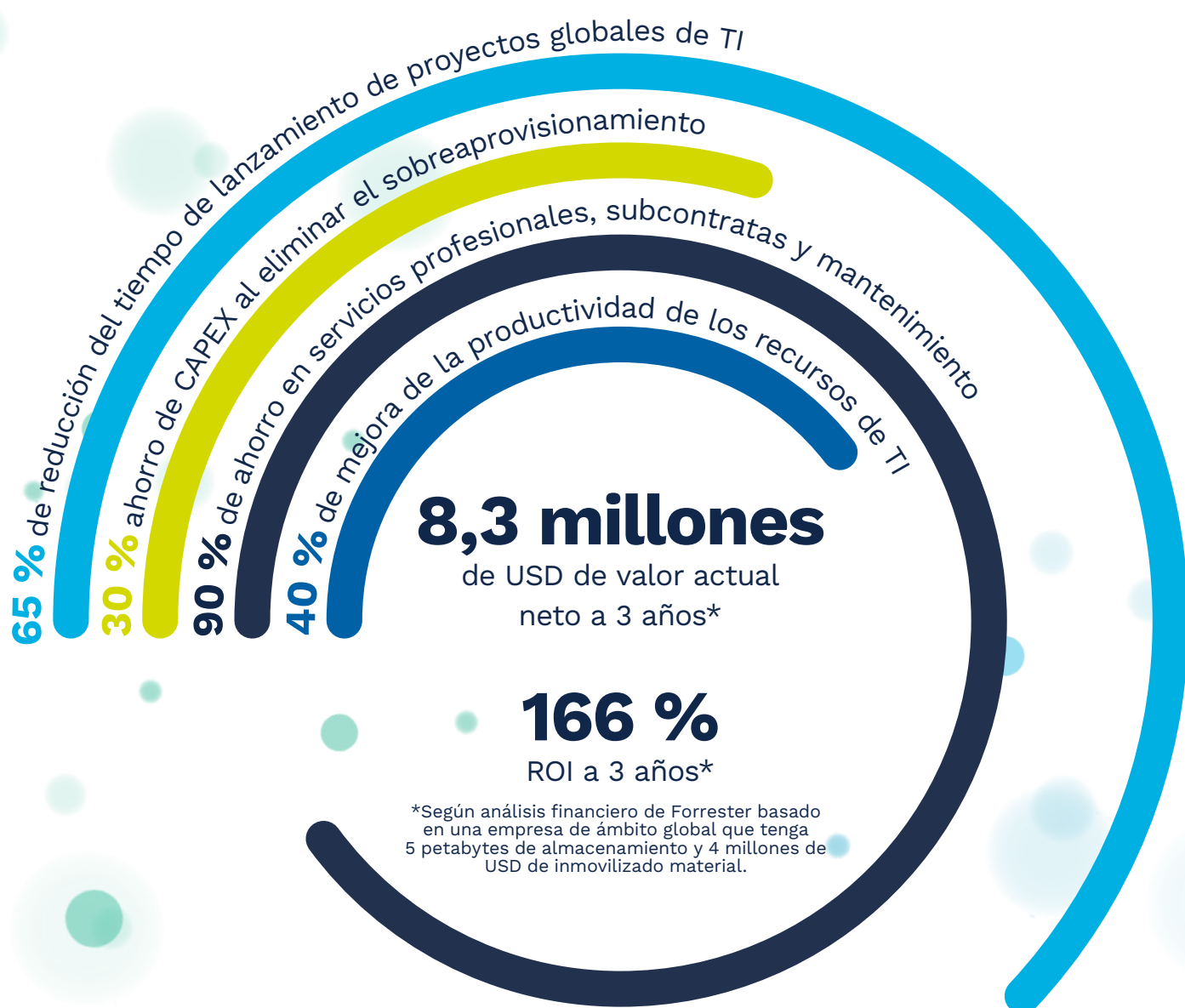


HPE GreenLake: los beneficios de la solución de pago por uso de IT

La solución de nube híbrida HPE GreenLake es una forma de ofrecer a tus clientes un modelo de costes más flexible, más justo y totalmente transparente. Para iniciar la conversación, te resultarán muy útiles estos datos y cifras:

¿Por qué pasarse a una solución de pago por uso de IT?



Cómo funciona



GreenLake Flex Capacity

Gracias al servicio de medición del uso de recursos, puedes escalar tu infraestructura cuando lo necesites.



HPE Pointnext

Elige tu infraestructura en función de tu entorno. Una vez hecho esto, los expertos de Pointnext te ayudarán a diseñar, implementar y gestionar una solución más económica.



GreenLake Central

Puedes comprar, gestionar y optimizar tus recursos informáticos desde un único panel de control que funciona en modo autoservicio.

¿Sabías que...?

Si lo deseas, podemos facilitarte cálculos personalizados del impacto económico. Basta con acceder al [HPE GreenLake Estimator](#) y rellenar el formulario con los datos de tus clientes.

[Empezar](#)



Empieza hoy mismo a distribuir HPE GreenLake con Tech Data

Para más información, visita techdataconsumptionit.com. O bien ponte en contacto con el gestor de tu cuenta en Tech Data.

TechData

Hewlett Packard Enterprise